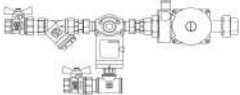
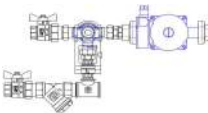
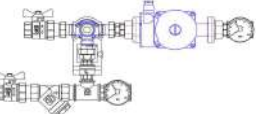
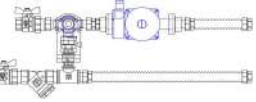
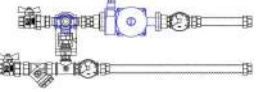
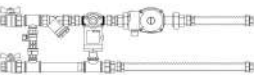
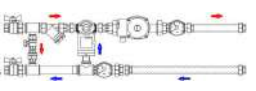
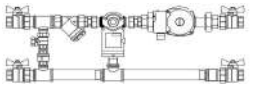

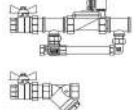
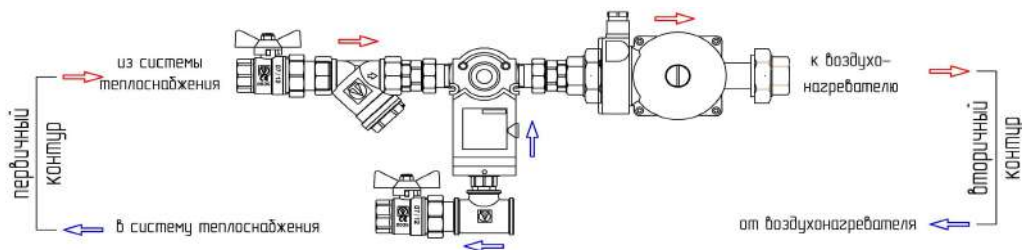


## СОДЕРЖАНИЕ

	<b>1. Смесительные узлы для нагревателей: серия SUM(H)-U.....стр.2</b> Упрощенная конструкция с кранами с быстросъемным соединением в первичном контуре
	<b>2. Смесительные узлы для нагревателей: серия SUM(H)-U2.....стр.3</b> Упрощенная конструкция с кранами с быстросъемным соединением в первичном контуре (обратная конфигурация)
	<b>3. Смесительные узлы для нагревателей: серия SUM(H)-2TM-U2.....стр.4</b> Упрощенная конструкция с кранами с быстросъемным соединением в первичном контуре и 2-мя термоманометрами во вторичном контуре (обратная конфигурация)
	<b>4. Смесительные узлы для нагревателей: серия SUM(H)-UF2.....стр.5</b> Упрощенная конструкция с кранами с быстросъемным соединением в первичном контуре и гибкими подводками во вторичном контуре (обратная конфигурация)
	<b>5. Смесительные узлы для нагревателей: серия SUM(H)-2TM-UF2.....стр.6</b> Упрощенная конструкция с кранами с быстросъемным соединением в первичном контуре и гибкими подводками и 2-мя термоманометрами во вторичном контуре (обратная конфигурация)
	<b>6. Смесительные узлы для нагревателей: серия SUM(H)-F.....стр.7</b> Упрощенная конструкция с кранами с быстросъемным соединением в первичном контуре и гибкими подводками во вторичном контуре
	<b>7. Смесительные узлы для нагревателей: серия SUM(H)-2TM-F.....стр.8</b> Упрощенная конструкция с кранами с быстросъемным соединением в первичном контуре и гибкими подводками и 2-мя термоманометрами во вторичном контуре
	<b>8. Смесительные узлы для нагревателей: серия SUM(H)-N.....стр.9</b> Конструкция с кранами с быстросъемным соединением в первичном и вторичном контуре
	<b>9. Смесительные узлы для тепловых завес: серия SUM(Z)-U2.....стр.10</b> Конструкция с насосом и кранами с быстросъемным соединением в первичном контуре
	<b>10. Смесительные узлы для тепловых завес: серия SUM(ZE).....стр.10</b> Конструкция без насоса и с кранами с быстросъемным соединением в первичном контуре

# 1. Смесительные узлы для нагревателей: серия SUM(H)-U

Упрощенная конструкция с кранами с быстрозъемным соединением в первичном контуре

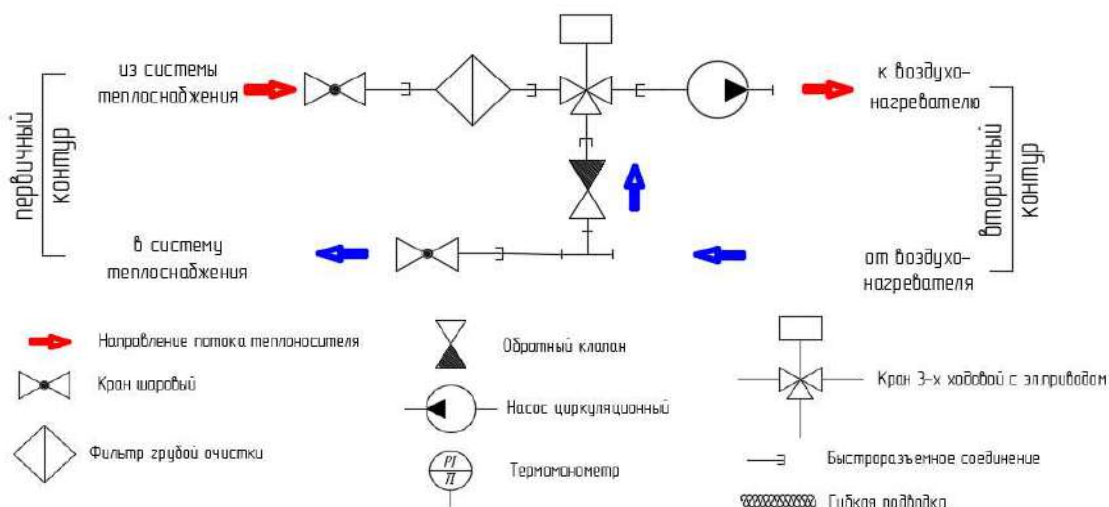


Наименование смесительного узла	Kvs клапана	Тип насоса	Присоединительный размер, дюйм (мм)	Рекомендуемая розничная цена, руб.
SUM(H)-20-40-1,6-C24-U	1,6	25-40	3/4" (20)	30 485р.
SUM(H)-20-40-2,5-C24-U	2,5	25-40	3/4" (20)	30 485р.
SUM(H)-20-40-4,0-C24-U	2,5	25-40	3/4" (20)	31 495р.
SUM(H)-25-40-1,6-C24-U	1,6	25-40	1" (25)	32 110р.
SUM(H)-25-40-2,5-C24-U	2,5	25-40	1" (25)	32 110р.
SUM(H)-25-60-2,5-C24-U	2,5	25-40	1" (25)	33 310р.
SUM(H)-25-40-4,0-C24-U	4,0	25-40	1" (25)	33 230р.
SUM(H)-25-60-4,0-C24-U	4,0	25-60	1" (25)	34 435р.
SUM(H)-25-60-6,3-C24-U	6,3	25-60	1" (25)	34 655р.
SUM(H)-25-80-6,3-C24-U	6,3	25-80	1" (25)	42 550р.
SUM(H)-25-80-10,0-C24-U	10,0	25-80	1" (25)	44 575р.
SUM(H)-32-80-16,0-C24-U	16,0	32-80	1 1/4" (32)	50 410р.
SUM(H)-32-120-10,0-C24-U	10,0	32-120	1 1/4" (32)	84 825р.
SUM(H)-32-120-16,0-C24-U	16,0	32-120	1 1/4" (32)	84 825р.
SUM(H)-40-120-25,0-C24-U	25,0	32-120	1 1/2" (40)	93 240р.
SUM(H)-50-120-40,0-C24-U	40,0	32-120	2" (50)	99 085р.

**Примечание:** Резьба подключения-внутренняя; питание привода клапана — 24 VDC; параметры управления приводом клапана — плавное (0)2–10 В или (0)4–20 мА; питание насоса — 220В/50Гц.

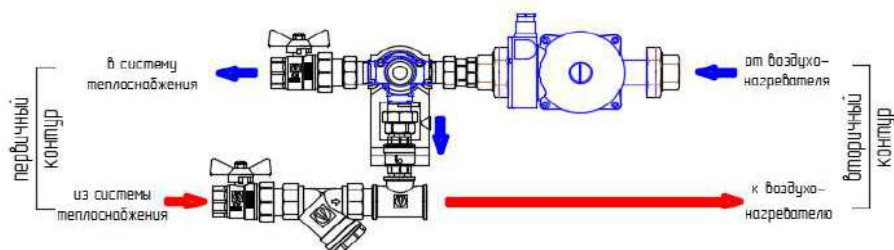
Клапан и привод производства HOOSON, насос UNIPUMP.

**Возможна правая и левая сторона подключения.** Благодаря тому, что соединения основных элементов смесительных узлов выполнены на быстроразъемных соединениях типа «американка», можно самостоятельно изменить сторону подключения смесительного узла.



## 2. Смесительные узлы для нагревателей: серия SUM(H)-U2

Упрощенная конструкция с кранами с быстроразъемным соединением в первичном контуре (обратная конфигурация)

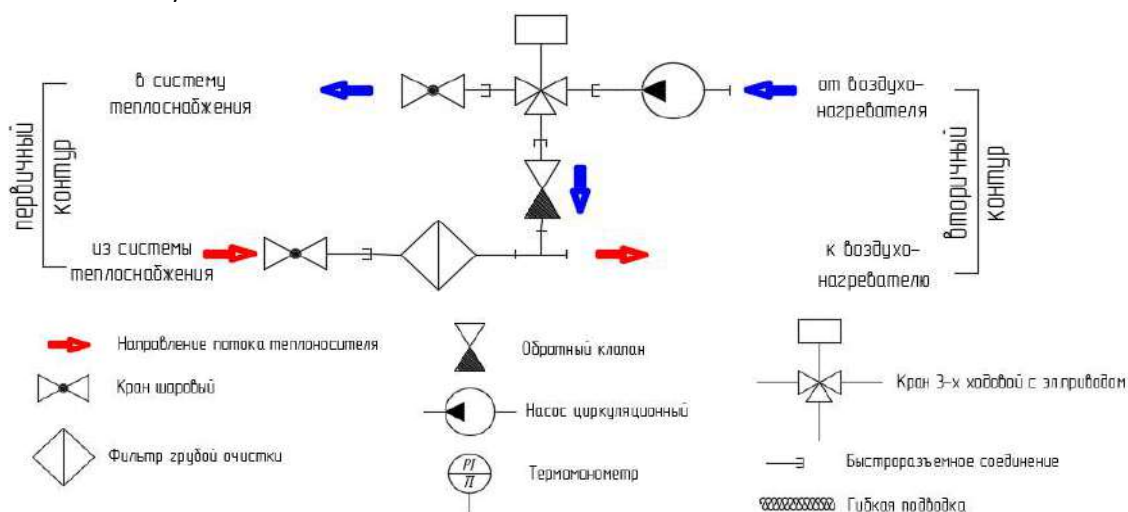


Наименование смесительного узла	Kvs клапана	Тип насоса	Присоединительный размер, дюйм (мм)	Рекомендуемая розничная цена, руб.
SUM(H)-20-40-1,6-C24-U2	1,6	25-40	3/4 " (20)	30 630р.
SUM(H)-20-40-2,5-C24-U2	2,5	25-40	3/4 " (20)	30 630р.
SUM(H)-20-40-4,0-C24-U2	2,5	25-40	3/4 " (20)	31 450р.
SUM(H)-25-40-1,6-C24-U2	1,6	25-40	1 " (25)	32 040р.
SUM(H)-25-40-2,5-C24-U2	2,5	25-40	1 " (25)	32 040р.
SUM(H)-25-60-2,5-C24-U2	2,5	25-40	1 " (25)	33 245р.
SUM(H)-25-40-4,0-C24-U2	4,0	25-40	1 " (25)	33 155р.
SUM(H)-25-60-4,0-C24-U2	4,0	25-60	1 " (25)	34 360р.
SUM(H)-25-60-6,3-C24-U2	6,3	25-60	1 " (25)	34 580р.
SUM(H)-25-80-6,3-C24-U2	6,3	25-80	1 " (25)	42 480р.
SUM(H)-25-80-10,0-C24-U2	10,0	25-80	1 " (25)	44 220р.
SUM(H)-32-80-16,0-C24-U2	16,0	32-80	1 1/4 " (32)	49 300р.
SUM(H)-32-120-10,0-C24-U2	10,0	32-120	1 1/4 " (32)	83 710р.
SUM(H)-32-120-16,0-C24-U2	16,0	32-120	1 1/4 " (32)	83 710р.
SUM(H)-40-120-25,0-C24-U2	25,0	32-120	1 1/2 " (40)	91 585р.
SUM(H)-50-120-40,0-C24-U2	40,0	32-120	2 " (50)	98 365р.

**Примечание:** Резьба подключения-внутренняя; питание привода клапана — 24 VDC; параметры управления приводом клапана — плавное (0)2–10 В или (0)4–20 мА; питание насоса — 220В/50Гц.

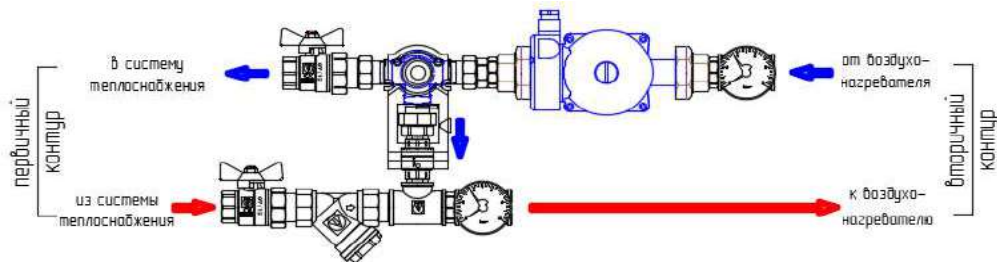
Клапан и привод производства HOOCON, насос UNIPUMP.

**Возможна правая и левая сторона** подключения. Благодаря тому, что соединения основных элементов смесительных узлов выполнены на быстроразъемных соединениях типа «американка», можно самостоятельно изменить сторону подключения смесительного узла.



### 3. Смесительные узлы для нагревателей: серия SUM(H)-2TM-U2

Упрощенная конструкция с кранами с быстроразъемным соединением в первичном контуре и 2-мя термоманометрами во вторичном контуре (обратная конфигурация)

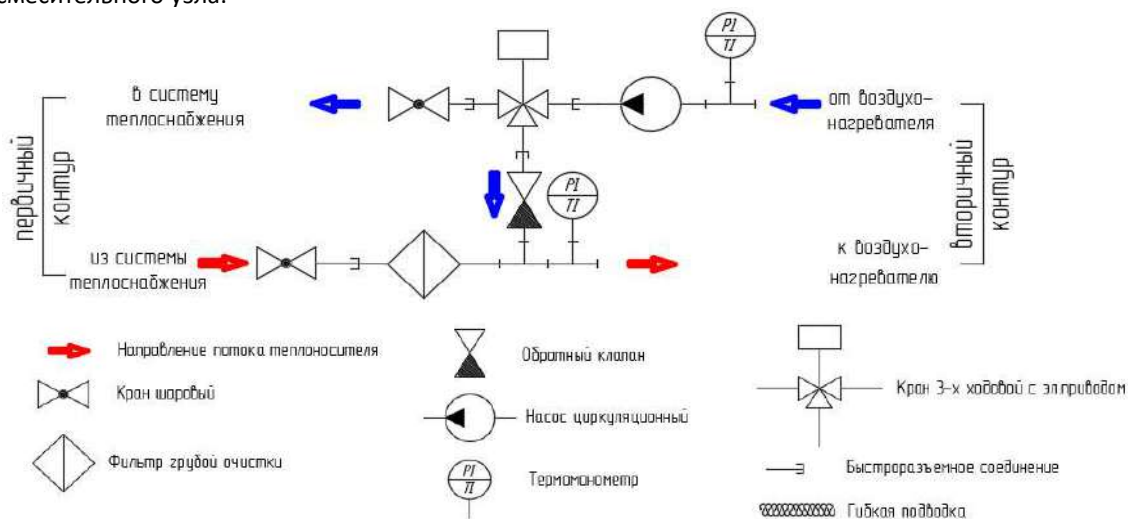


Наименование смесительного узла	Kvs клапана	Тип насоса	Присоединительный размер, дюйм (мм)	Рекомендуемая розничная цена, руб.
SUM(H)-20-40-1,6-C24-2TM-U2	1,6	25-40	3/4 " (20)	34 635р.
SUM(H)-20-40-2,5-C24-2TM-U2	2,5	25-40	3/4 " (20)	34 635р.
SUM(H)-20-40-4,0-C24-2TM-U2	2,5	25-40	3/4 " (20)	35 460р.
SUM(H)-25-40-1,6-C24-2TM-U2	1,6	25-40	1 " (25)	36 720р.
SUM(H)-25-40-2,5-C24-2TM-U2	2,5	25-40	1 " (25)	36 720р.
SUM(H)-25-60-2,5-C24-2TM-U2	2,5	25-40	1 " (25)	37 925р.
SUM(H)-25-40-4,0-C24-2TM-U2	4,0	25-40	1 " (25)	38 150р.
SUM(H)-25-60-4,0-C24-2TM-U2	4,0	25-60	1 " (25)	39 355р.
SUM(H)-25-60-6,3-C24-2TM-U2	6,3	25-60	1 " (25)	39 575р.
SUM(H)-25-80-6,3-C24-2TM-U2	6,3	25-80	1 " (25)	47 475р.
SUM(H)-25-80-10,0-C24-2TM-U2	10,0	25-80	1 " (25)	49 215р.
SUM(H)-32-80-16,0-C24-2TM-U2	16,0	32-80	1 1/4 " (32)	56 900р.
SUM(H)-32-120-10,0-C24-2TM-U2	10,0	32-120	1 1/4 " (32)	90 680р.
SUM(H)-32-120-16,0-C24-2TM-U2	16,0	32-120	1 1/4 " (32)	90 680р.
SUM(H)-40-120-25,0-C24-2TM-U2	25,0	32-120	1 1/2 " (40)	101 985р.
SUM(H)-50-120-40,0-C24-2TM-U2	40,0	32-120	2 " (50)	113 290р.

**Примечание:** Резьба подключения-внутренняя; питание привода клапана — 24 VDC; параметры управления приводом клапана — плавное (0)2–10 В или (0)4–20 мА; питание насоса — 220В/50Гц.

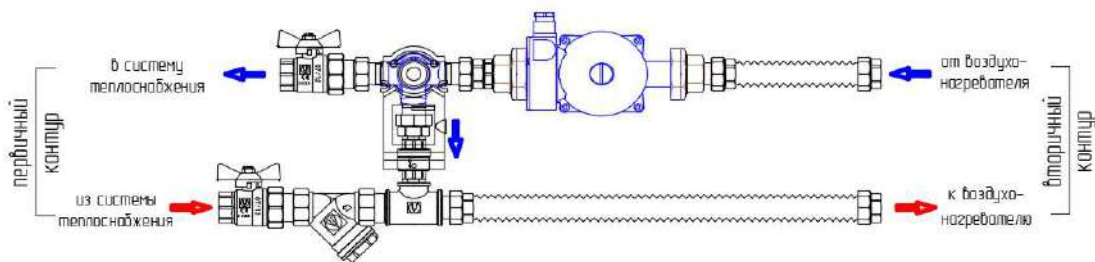
Клапан и привод производства HOOCON, насос UNIPUMP.

**Возможна правая и левая сторона** подключения. Благодаря тому, что соединения основных элементов смесительных узлов выполнены на быстроразъемных соединениях типа «американка», можно самостоятельно изменить сторону подключения смесительного узла.



## 4. Смесительные узлы для нагревателей: серия SUM(H)-UF2

Упрощенная конструкция с кранами с быстроразъемным соединением в первичном контуре и гибкими подводками во вторичном контуре (обратная конфигурация)

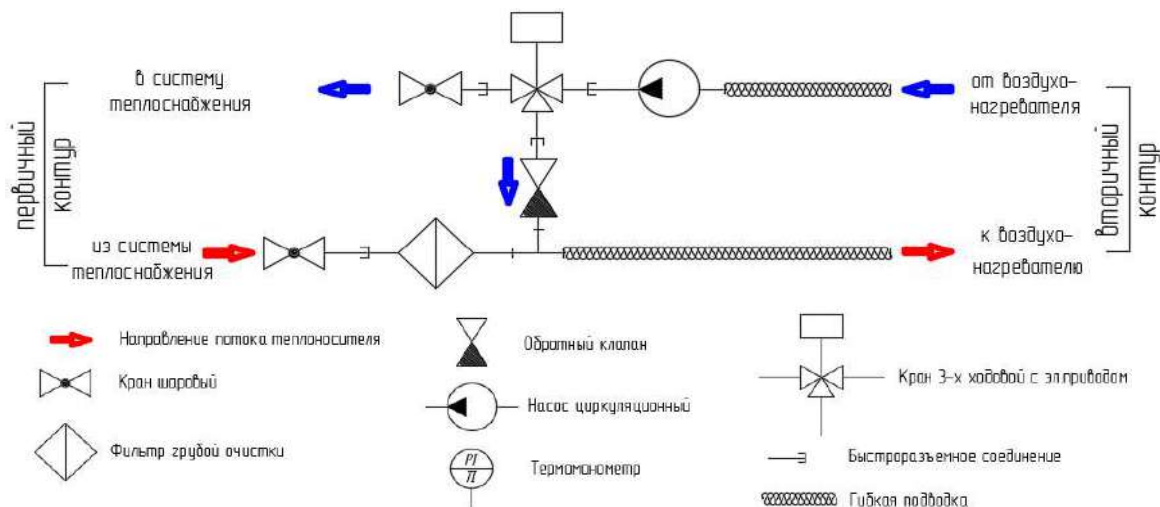


Наименование смесительного узла	Kvs клапана	Тип насоса	Присоединительный размер, дюйм (мм)	Рекомендуемая розничная цена, руб.
SUM(H)-20-40-1,6-C24-UF2	1,6	25-40	3/4" (20)	34 025р.
SUM(H)-20-40-2,5-C24-UF2	2,5	25-40	3/4" (20)	34 025р.
SUM(H)-20-40-4,0-C24-UF2	2,5	25-40	3/4" (20)	34 850р.
SUM(H)-25-40-1,6-C24-UF2	1,6	25-40	1" (25)	36 665р.
SUM(H)-25-40-2,5-C24-UF2	2,5	25-40	1" (25)	36 665р.
SUM(H)-25-60-2,5-C24-UF2	2,5	25-40	1" (25)	37 870р.
SUM(H)-25-40-4,0-C24-UF2	4,0	25-40	1" (25)	37 785р.
SUM(H)-25-60-4,0-C24-UF2	4,0	25-60	1" (25)	38 990р.
SUM(H)-25-60-6,3-C24-UF2	6,3	25-60	1" (25)	39 210р.
SUM(H)-25-80-6,3-C24-UF2	6,3	25-80	1" (25)	47 105р.
SUM(H)-25-80-10,0-C24-UF2	10,0	25-80	1" (25)	48 845р.
SUM(H)-32-80-16,0-C24-UF2	16,0	32-80	1 1/4" (32)	56 380р.
SUM(H)-32-120-10,0-C24-UF2	10,0	32-120	1 1/4" (32)	90 795р.
SUM(H)-32-120-16,0-C24-UF2	16,0	32-120	1 1/4" (32)	90 795р.
SUM(H)-40-120-25,0-C24-UF2	25,0	32-120	1 1/2" (40)	106 245р.
SUM(H)-50-120-40,0-C24-UF2	40,0	32-120	2" (50)	120 800р.

**Примечание:** Резьба подключения-внутренняя; питание привода клапана — 24 VDC; параметры управления приводом клапана — плавное (0)2–10 В или (0)4–20 мА; питание насоса — 220В/50Гц.

Клапан и привод производства HOOSON, насос UNIPUMP.

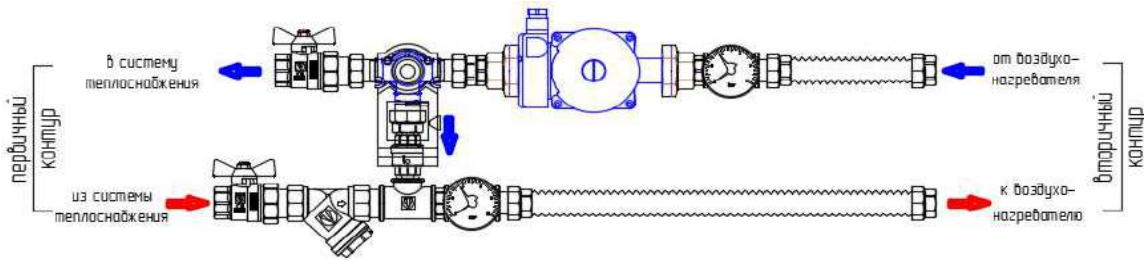
**Возможна правая и левая сторона** подключения. Благодаря тому, что соединения основных элементов смесительных узлов выполнены на быстроразъемных соединениях типа «американка», можно самостоятельно изменить сторону подключения смесительного узла.





## 5. Смесительные узлы для нагревателей: серия SUM(H)-2TM-UF2

Упрощенная конструкция с кранами с быстроразъемным соединением в первичном контуре и гибкими подводками и 2-мя термоманометрами во вторичном контуре (обратная конфигурация)

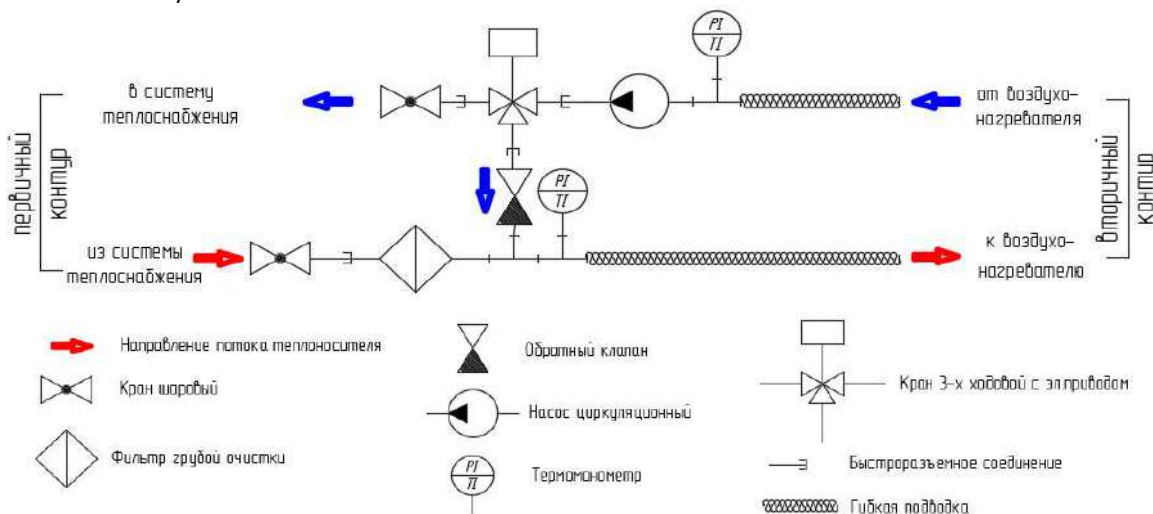


Наименование смесительного узла	Kvs клапана	Тип насоса	Присоединительный размер, дюйм (мм)	Рекомендуемая розничная цена, руб.
SUM(H)-20-40-1,6-C24-2TM-UF2	1,6	25-40	3/4" (20)	37 905р.
SUM(H)-20-40-2,5-C24-2TM-UF2	2,5	25-40	3/4" (20)	37 905р.
SUM(H)-20-40-4,0-C24-2TM-UF2	2,5	25-40	3/4" (20)	38 730р.
SUM(H)-25-40-1,6-C24-2TM-UF2	1,6	25-40	1" (25)	41 470р.
SUM(H)-25-40-2,5-C24-2TM-UF2	2,5	25-40	1" (25)	41 470р.
SUM(H)-25-60-2,5-C24-2TM-UF2	2,5	25-40	1" (25)	42 675р.
SUM(H)-25-40-4,0-C24-2TM-UF2	4,0	25-40	1" (25)	42 585р.
SUM(H)-25-60-4,0-C24-2TM-UF2	4,0	25-60	1" (25)	43 790р.
SUM(H)-25-60-6,3-C24-2TM-UF2	6,3	25-60	1" (25)	44 010р.
SUM(H)-25-80-6,3-C24-2TM-UF2	6,3	25-80	1" (25)	51 905р.
SUM(H)-25-80-10,0-C24-2TM-UF2	10,0	25-80	1" (25)	53 645р.
SUM(H)-32-80-16,0-C24-2TM-UF2	16,0	32-80	1 1/4" (32)	61 685р.
SUM(H)-32-120-10,0-C24-2TM-UF2	10,0	32-120	1 1/4" (32)	96 100р.
SUM(H)-32-120-16,0-C24-2TM-UF2	16,0	32-120	1 1/4" (32)	96 100р.
SUM(H)-40-120-25,0-C24-2TM-UF2	25,0	32-120	1 1/2" (40)	113 950р.
SUM(H)-50-120-40,0-C24-2TM-UF2	40,0	32-120	2" (50)	130 730р.

**Примечание:** Резьба подключения-внутренняя; питание привода клапана — 24 VDC; параметры управления приводом клапана — плавное (0)2–10 В или (0)4–20 мА; питание насоса — 220В/50Гц.

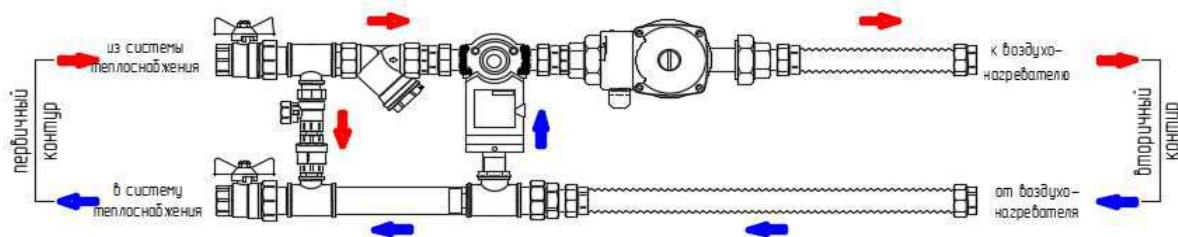
Клапан и привод производства HOOSON, насос UNIPUMP.

**Возможна правая и левая сторона подключения.** Благодаря тому, что соединения основных элементов смесительных узлов выполнены на быстроразъемных соединениях типа «американка», можно самостоятельно изменить сторону подключения смесительного узла.



## 6. Смесительные узлы для нагревателей: серия SUM(H)-F

Упрощенная конструкция с кранами с быстроразъемным соединением в первичном контуре и гибкими подводками во вторичном контуре

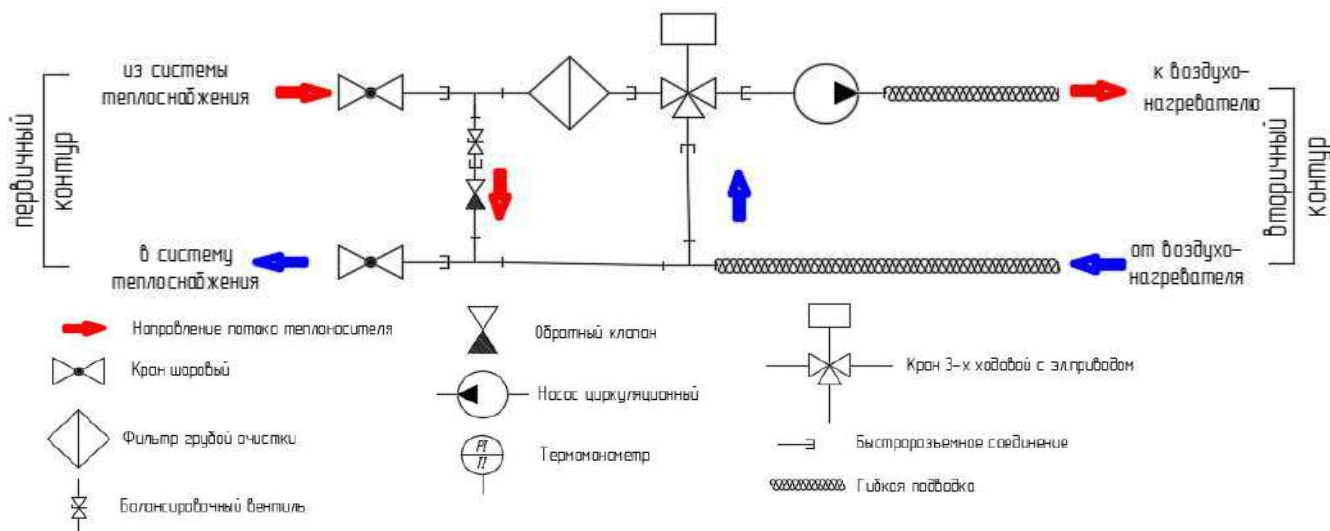


Наименование смесительного узла	Kvs клапана	Тип насоса	Присоединительный размер, дюйм (мм)	Рекомендуемая розничная цена, руб.
SUM(H)-20-40-1,6-C24-F	1,6	25-40	3/4" (20)	36 380р.
SUM(H)-20-40-2,5-C24-F	2,5	25-40	3/4" (20)	36 380р.
SUM(H)-20-40-4,0-C24-F	2,5	25-40	3/4" (20)	37 160р.
SUM(H)-25-40-1,6-C24-F	1,6	25-40	1" (25)	39 245р.
SUM(H)-25-40-2,5-C24-F	2,5	25-40	1" (25)	39 245р.
SUM(H)-25-60-2,5-C24-F	2,5	25-40	1" (25)	40 450р.
SUM(H)-25-40-4,0-C24-F	4,0	25-40	1" (25)	40 200р.
SUM(H)-25-60-4,0-C24-F	4,0	25-60	1" (25)	41 405р.
SUM(H)-25-60-6,3-C24-F	6,3	25-60	1" (25)	41 405р.
SUM(H)-25-80-6,3-C24-F	6,3	25-80	1" (25)	49 525р.
SUM(H)-25-80-10,0-C24-F	10,0	25-80	1" (25)	51 595р.
SUM(H)-32-80-16,0-C24-F	16,0	32-80	1 1/4" (32)	60 345р.
SUM(H)-32-120-10,0-C24-F	10,0	32-120	1 1/4" (32)	94 760р.
SUM(H)-32-120-16,0-C24-F	16,0	32-120	1 1/4" (32)	94 760р.
SUM(H)-40-120-25,0-C24-F	25,0	32-120	1 1/2" (40)	113 435р.
SUM(H)-50-120-40,0-C24-F	40,0	32-120	2" (50)	130 505р.

**Примечание:** Резьба подключения-внутренняя; питание привода клапана — 24 VDC; параметры управления приводом клапана — плавное (0)2–10 В или (0)4–20 мА; питание насоса — 220В/50Гц.

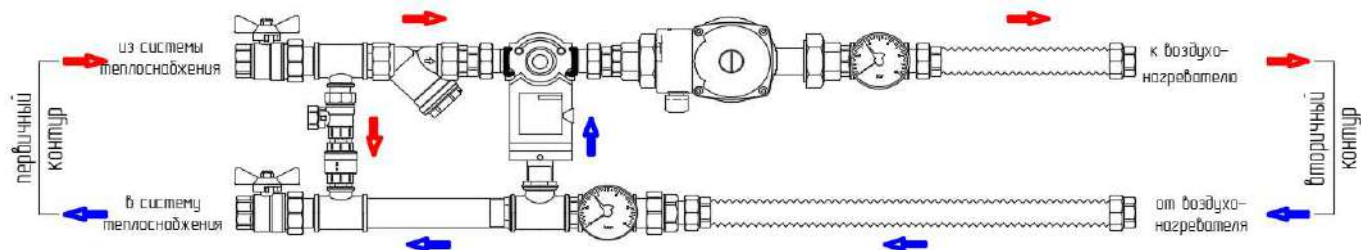
Клапан и привод производства HOOCON, насос UNIPUMP.

**Возможна правая и левая сторона** подключения. Благодаря тому, что соединения основных элементов смесительных узлов выполнены на быстроразъемных соединениях типа «американка», можно самостоятельно изменить сторону подключения смесительного узла.



## 7. Смесительные узлы для нагревателей: серия SUM(H)-2TM-F

Упрощенная конструкция с кранами с быстрозъемным соединением в первичном контуре и гибкими подводками и 2-мя термоманометрами во вторичном контуре

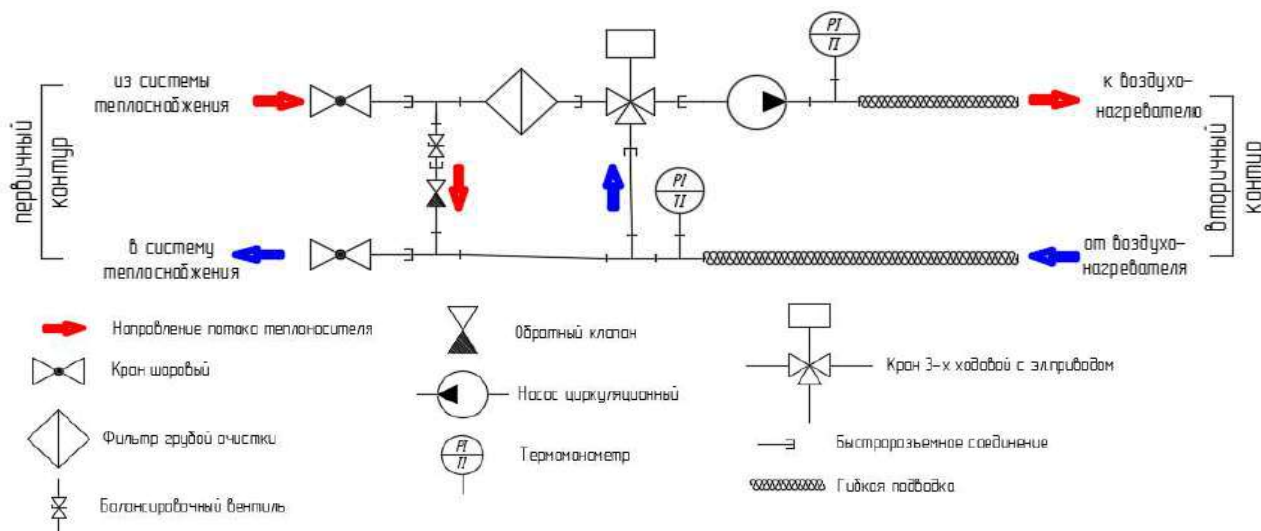


Наименование смесительного узла	Kvs клапана	Тип насоса	Присоединительный размер, дюйм (мм)	Рекомендуемая розничная цена, руб.
SUM(H)-20-40-1,6-C24-2TM-F	1,6	25-40	3/4" (20)	40 260р.
SUM(H)-20-40-2,5-C24-2TM-F	2,5	25-40	3/4" (20)	40 260р.
SUM(H)-20-40-4,0-C24-2TM-F	2,5	25-40	3/4" (20)	41 040р.
SUM(H)-25-40-1,6-C24-2TM-F	1,6	25-40	1" (25)	44 045р.
SUM(H)-25-40-2,5-C24-2TM-F	2,5	25-40	1" (25)	44 045р.
SUM(H)-25-60-2,5-C24-2TM-F	2,5	25-40	1" (25)	45 250р.
SUM(H)-25-40-4,0-C24-2TM-F	4,0	25-40	1" (25)	45 005р.
SUM(H)-25-60-4,0-C24-2TM-F	4,0	25-60	1" (25)	46 210р.
SUM(H)-25-60-6,3-C24-2TM-F	6,3	25-60	1" (25)	46 210р.
SUM(H)-25-80-6,3-C24-2TM-F	6,3	25-80	1" (25)	54 325р.
SUM(H)-25-80-10,0-C24-2TM-F	10,0	25-80	1" (25)	56 395р.
SUM(H)-32-80-16,0-C24-2TM-F	16,0	32-80	1 1/4" (32)	67 135р.
SUM(H)-32-120-10,0-C24-2TM-F	10,0	32-120	1 1/4" (32)	101 550р.
SUM(H)-32-120-16,0-C24-2TM-F	16,0	32-120	1 1/4" (32)	101 550р.
SUM(H)-40-120-25,0-C24-2TM-F	25,0	32-120	1 1/2" (40)	123 930р.
SUM(H)-50-120-40,0-C24-2TM-F	40,0	32-120	2" (50)	144 655р.

**Примечание:** Резьба подключения-внутренняя; питание привода клапана — 24 VDC; параметры управления приводом клапана — плавное (0)2–10 В или (0)4–20 мА; питание насоса — 220В/50Гц.

Клапан и привод производства HOOCON, насос UNIPUMP.

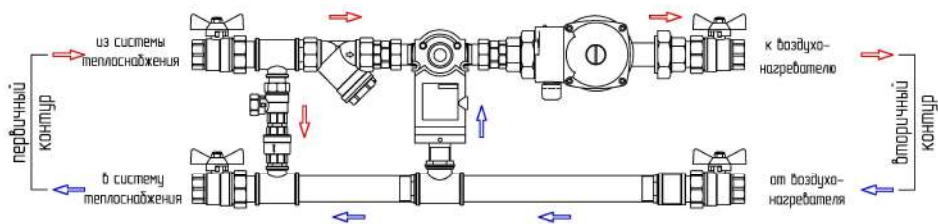
**Возможна правая и левая сторона подключения.** Благодаря тому, что соединения основных элементов смесительных узлов выполнены на быстроразъемных соединениях типа «американка», можно самостоятельно изменить сторону подключения смесительного узла.





## 8. Смесительные узлы для нагревателей: серия SUM(H)-N

Конструкция с кранами с быстроразъемным соединением в первичном и вторичном контуре

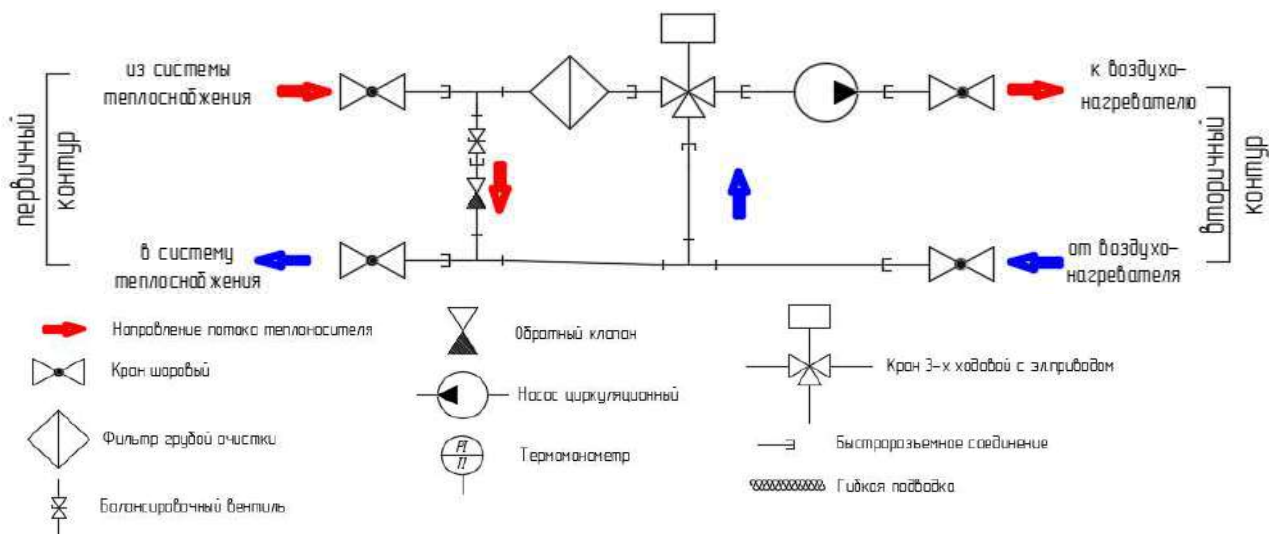


Наименование смесительного узла	Kvs клапана	Тип насоса	Присоединительный размер, дюйм (мм)	Рекомендуемая розничная цена, руб.
SUM(H)-20-40-1,6-C24-N	1,6	25-40	3/4" (20)	35 255р.
SUM(H)-20-40-2,5-C24-N	2,5	25-40	3/4" (20)	35 255р.
SUM(H)-20-40-4,0-C24-N	2,5	25-40	3/4" (20)	36 035р.
SUM(H)-25-40-1,6-C24-N	1,6	25-40	1" (25)	38 715р.
SUM(H)-25-40-2,5-C24-N	2,5	25-40	1" (25)	38 715р.
SUM(H)-25-60-2,5-C24-N	2,5	25-40	1" (25)	39 920р.
SUM(H)-25-40-4,0-C24-N	4,0	25-40	1" (25)	39 670р.
SUM(H)-25-60-4,0-C24-N	4,0	25-60	1" (25)	40 875р.
SUM(H)-25-60-6,3-C24-N	6,3	25-60	1" (25)	40 875р.
SUM(H)-25-80-6,3-C24-N	6,3	25-80	1" (25)	48 995р.
SUM(H)-25-80-10,0-C24-N	10,0	25-80	1" (25)	51 060р.
SUM(H)-32-80-16,0-C24-N	16,0	32-80	1 1/4" (32)	60 480р.
SUM(H)-32-120-10,0-C24-N	10,0	32-120	1 1/4" (32)	94 370р.
SUM(H)-32-120-16,0-C24-N	16,0	32-120	1 1/4" (32)	94 370р.
SUM(H)-40-120-25,0-C24-N	25,0	32-120	1 1/2" (40)	107 690р.
SUM(H)-50-120-40,0-C24-N	40,0	32-120	2" (50)	120 915р.

**Примечание:** Резьба подключения-внутренняя; питание привода клапана — 24 VDC; параметры управления приводом клапана — плавное (0)2–10 В или (0)4–20 мА; питание насоса — 220В/50Гц.

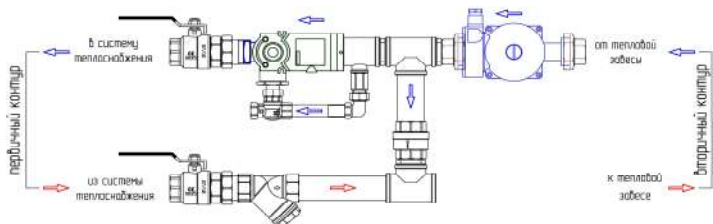
Клапан и привод производства HOOCON, насос UNIPUMP.

**Возможна правая и левая сторона** подключения. Благодаря тому, что соединения основных элементов смесительных узлов выполнены на быстроразъемных соединениях типа «американка», можно самостоятельно изменить сторону подключения смесительного узла.

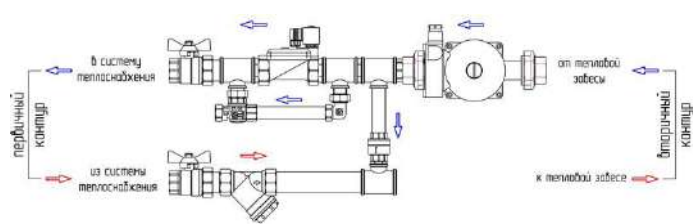


## 9. Смесительные узлы для тепловых завес: серия SUM(Z)-U2

Конструкция с насосом и кранами с быстроразъемным соединением в первичном контуре



с электромеханическим приводом



с электромагнитным приводом

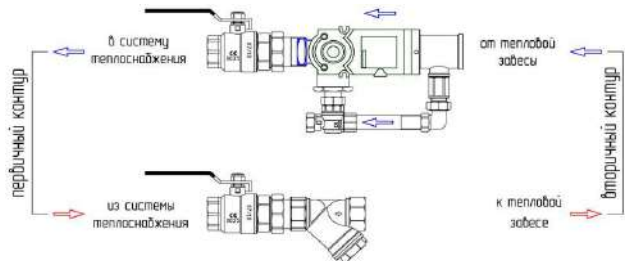
Наименование смесительного узла	Kvs клапана	Тип насоса	Присоединительный размер, дюйм (мм)	Рекомендуемая розничная цена, руб.
<b>Смесительные узлы с электромеханическим приводом</b>				
SUM(Z)-20-40-4,0-230-U2	4,0	25-40	3/4" (20)	33 840р.
SUM(Z)-20-60-6,3-230-U2	10,0	25-60	3/4" (20)	35 045р.
SUM(Z)-25-80-10,0-230-U2	10,0	25-80	1" (25)	47 335р.
SUM(Z)-32-80-25-230-U2	25,0	32-80	1 1/4" (32)	56 415р.
<b>Смесительные узлы с быстродействующими электромагнитными клапанами</b>				
SUM(Z)-15-40-S-230-U2	4,1	25-40	1/2" (15)	21 730р.
SUM(Z)-20-60-S-230-U2	6,5	25-60	3/4" (20)	26 300р.
SUM(Z)-25-60-S-230-U2	10,3	25-60	1" (25)	33 175р.
SUM(Z)-25-80-S-230-U2	10,3	25-80	1" (25)	41 290р.

Примечание: питание привода клапана — 220VAC; питание насоса — 220В/50Гц.

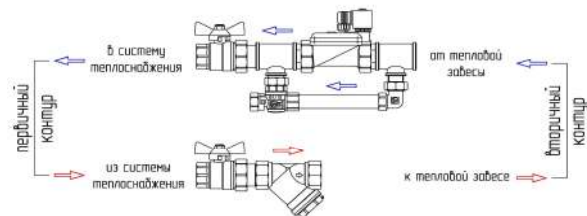
Возможна правая и левая сторона подключения. Благодаря тому, что соединения основных элементов смесительных узлов выполнены на быстроразъемных соединениях типа «американка», можно самостоятельно изменить сторону подключения смесительного узла.

## 10. Смесительные узлы для тепловых завес: серия SUM(ZE)

Конструкция без насоса и с кранами с быстроразъемным соединением в первичном контуре



с электромеханическим приводом



с электромагнитным приводом

Наименование смесительного узла	Kvs клапана	Присоединительный размер, дюйм (мм)	Рекомендуемая розничная цена, руб.
<b>Смесительные узлы с электромеханическим приводом</b>			
SUM(ZE)-20-4,0-230	4,0	3/4" (20)	22 450р.
SUM(ZE)-20-6,3-230	6,3	3/4" (20)	22 450р.
SUM(ZE)-25-10-230	10,0	1" (25)	25 175р.
SUM(ZE)-32-25-230	25,0	1 1/4" (32)	31 825р.
<b>Смесительные узлы с быстродействующими электромагнитными клапанами</b>			
SUM(ZE)-15-S-230	4,1	1/2" (15)	10 915р.
SUM(ZE)-20-S-230	6,5	3/4" (20)	13 455р.
SUM(ZE)-25-S-230	10,3	1" (25)	18 445р.
SUM(ZE)-32-S-230	20,6	1 1/4" (32)	36 395р.
SUM(ZE)-40-S-230	24,9	1 1/2" (40)	44 345р.
SUM(ZE)-50-S-230	41,1	2" (50)	63 480р.

Примечание: питание привода клапана — 220VAC; питание насоса — 220В/50Гц.

Возможна правая и левая сторона подключения. Благодаря тому, что соединения основных элементов смесительных узлов выполнены на быстроразъемных соединениях типа «американка», можно самостоятельно изменить сторону подключения смесительного узла.